

## SP 21 CJM

Die robuste 23 m Teleskoparbeitsbühne verfügt über einen Teleskopausleger mit beweglichem Korbarm, einer maximalen Korblast von 250 kg und erreicht dabei eine maximale seitliche Reichweite von 16,70 m.



### Elektrisch-hydraulische Proportionalsteuerung

Robuste und übersichtliche Korbsteuerung.



### Bodensteuerung

Umfangreiche und einfach zu bedienende Bodensteuerung.



### Beweglicher Korbarm

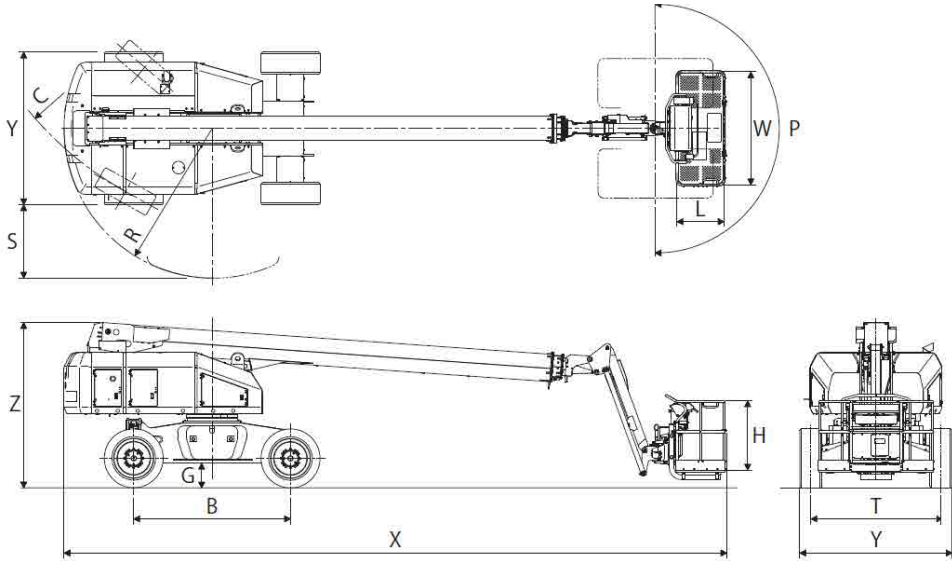
mit einer Korblast von bis zu 250 kg und großem Stahlkorb.

### Technische Daten

Max. Arbeitshöhe	23,00 m	Min. Transportabmessung L x B x H	10,59 x 2,43 x 2,60 m
Max. seittl. Reichweite	16,70 m	Bodenfreiheit	400 mm
Korbdrehung	+/- 90°	Gesamtgewicht	13.600 kg
Korbgröße L x B x H	1,80 x 0,75 x 1,10 m	Max. Höhe beim Verfahren	23,00 m
Korblast	250 kg	Steuerung	elektrisch-hydraulische Proportionalsteuerung
Schwenkbereich Drehturm	360° (endlos)	Max. Querneigung	+/- 5°
Antrieb	Yanmar Dieselmotor 4TNV98-1NAS	Max. Steigfähigkeit	24°

Technische Änderungen sind vorbehalten. Abbildungen können optionale Sonderausstattung beinhalten.

IHR LIEFERANT FÜR DIE MARKEN

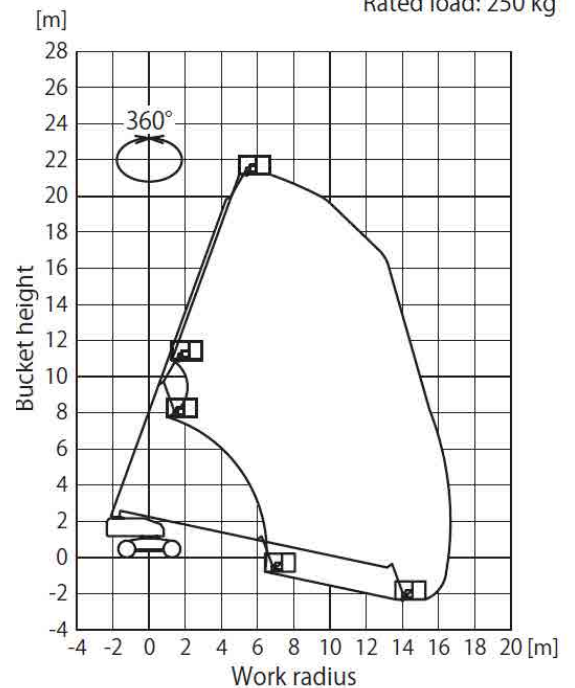


## SP 21 CJM

### Technische Daten

Max. Arbeitshöhe	23,00 m
Max. Plattformhöhe	21,00 m
Max. seitr. Reichweite	16,70 m
Überhang von Mitte Drehturm	2,36 m
Schwenkbereich Drehturm	360° (endlos)
Korbdrehung	+/- 90°
Korblast	250 kg
Korbgröße L x B x H	1,80 x 0,75 x 1,10 m
Min. Transportabmessung L x B x H	10,59 x 2,43 x 2,60 m
Bodenfreiheit	400 mm
Gesamtgewicht	13.600 kg
Max. Höhe beim Verfahren	23,00 m
Max. Querneigung	+/- 5°
Max. Steigfähigkeit	24°
Max. Fahrgeschwindigkeit	5 km/h
Steuerung	elektrisch-hydraulische Proportionalsteuerung
Allradantrieb	Ja

Rated load: 250 kg



### Antrieb

Antrieb	Yanmar Dieselmotor 4TNV98-1NAS
---------	--------------------------------

### Ausstattung

<b>Standardausstattung:</b> <ul style="list-style-type: none"> <li>- Geländereifen</li> <li>- Pendelachse</li> <li>- 4TNV98-ZNAS Yanmar Dieselmotor</li> </ul>	<b>Optionale Sonderausstattung:</b> <ul style="list-style-type: none"> <li>- 3,5 kW Generator</li> <li>- Kundenspezifische RAL-Lackierung</li> <li>- Scheinwerfer vorne + hinten</li> <li>- Warnleuchte</li> <li>- nicht markierende Geländereifen</li> <li>- Schutzbürsten am Ende des Auslegers</li> </ul>
--	--

Technische Änderungen sind vorbehalten. Abbildungen können optionale Sonderausstattung beinhalten.

+49 511/978101-0 • (FAX) +49 511/978101-11 • info@sahalift.com • @sahaliftgmbh • f Sahalift